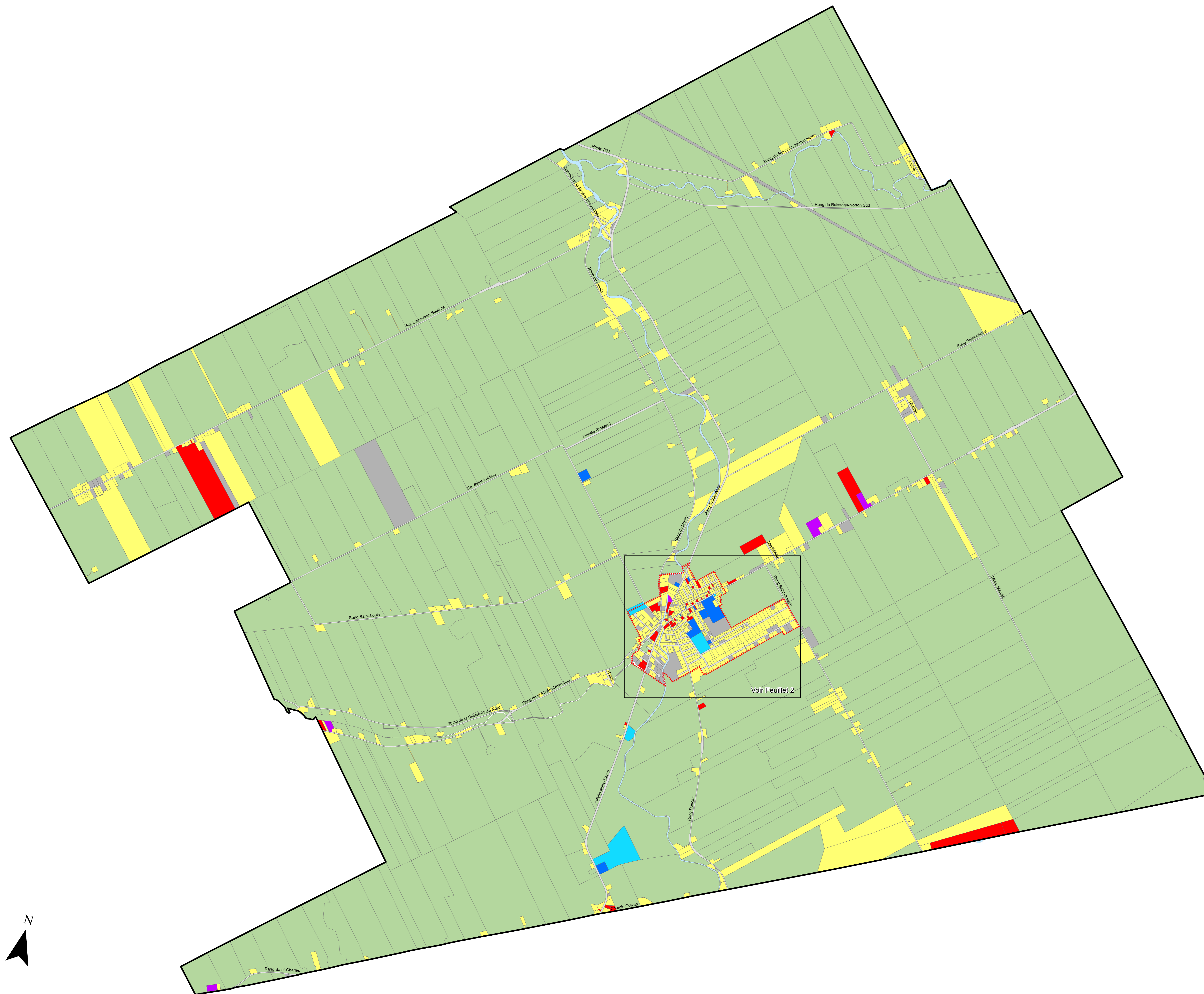


PLAN
D'URBANISME

PLAN 8 - Feuille 1
Utilisation du sol
Ensemble de la municipalité



Utilisation du sol

- Résidentiel
- Industriel
- Commerce et service
- Public et institutionnel
- Récréatif
- Agricole
- Espace vacant

Autres éléments

- Limite municipale
- Périmètre urbain
- Réseau routier
- Hydrographie
- Unité d'évaluation

Ce plan fait partie du règlement no. 242-2024,
adopté le _____

GRILLE DES MODIFICATIONS		
Numéro	Date	Modifications



Philippe Meunier et Associée
Urbanisme et soutien municipal