

Voit
Figure 10-15-2

Zone d'inondation
Très-Saint-Sacrement
(Rivière Des Anglais - Ruisseau Norton)

Crue :

- Crue 0 - 20 ans
- Crue 20 - 100 ans
- Crue 0 - 100 ans

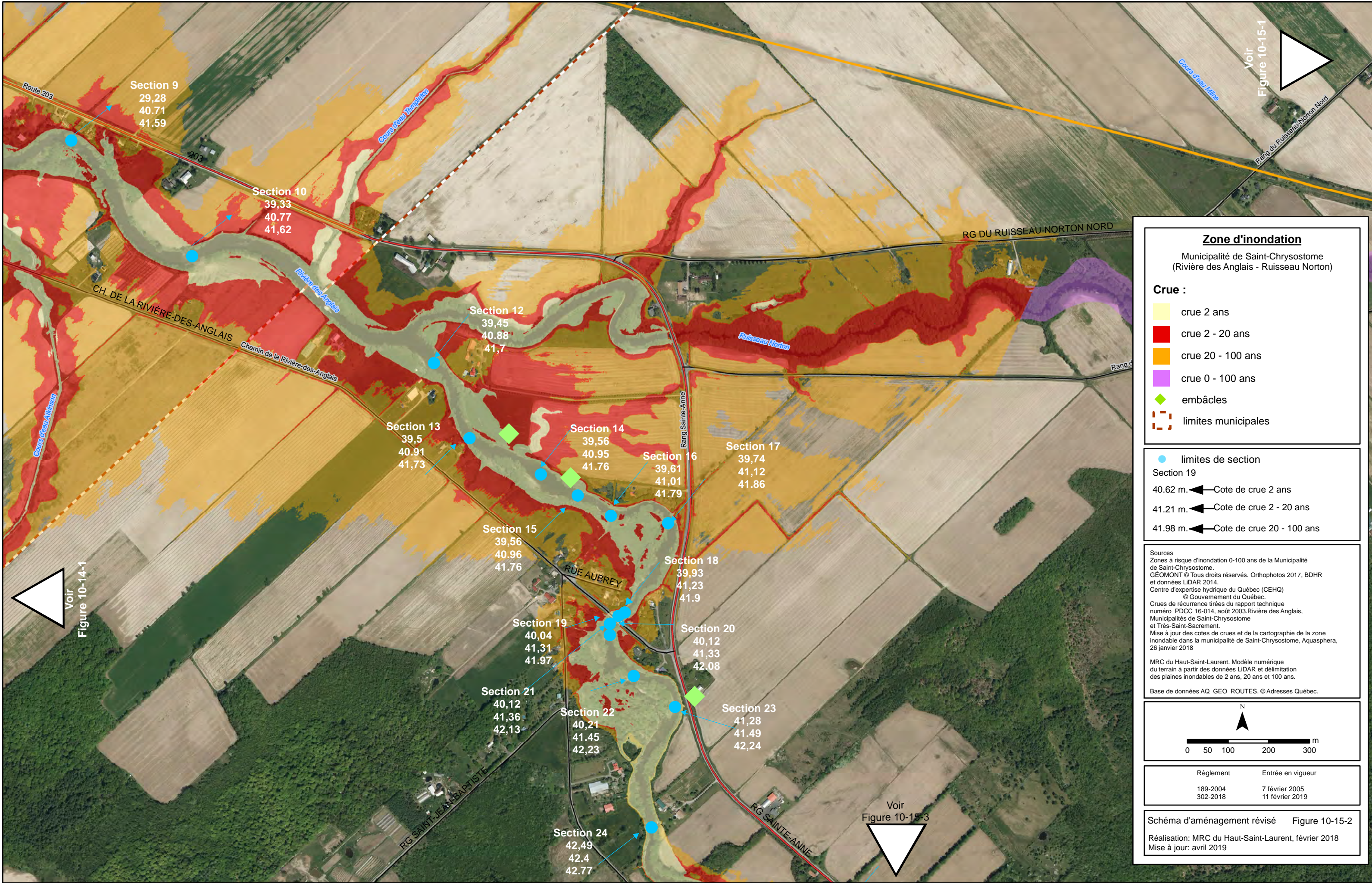
N

0 100 200 300
m

Sources: GÉOMONT © Tous droits réservés. Orthophoto 2017
CEHQ. ©Gouvernement du Québec.
Crues de récurrence tirées du rapport technique
numéro PDCC 16-014, août 2003 Rivière des Anglais,
municipalités de Saint-Chrysostome et Très-Saint-Sacrement
Mise à jour des cotes de crues et de la cartographie de la zone
inondable dans la municipalité de Saint-Chrysostome,
Aquasphera, 28 janvier 2018

| Règlement | Entrée en vigueur |
|-----------|-------------------|
| 189-2004 | 7 février 2005 |
| 302-2018 | 11 février 2019 |

Schéma d'aménagement révisé Figure 10-15-1
Réalisation: MRC du Haut-Saint-Laurent, février 2018
Mise à jour: avril 2019



Zone d'inondation
Municipalité de Saint-Chrysostome
(Rivière des Anglais - Ruisseau Norton)

Crue :

- crue 2 ans
- crue 2 - 20 ans
- crue 20 - 100 ans
- crue 0 - 100 ans
- embâcles
- limites municipales

● limites de section

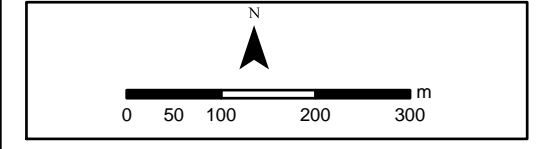
Section 19

40.62 m. ← Cote de crue 2 ans

41.21 m. ← Cote de crue 2 - 20 ans

41.98 m. ← Cote de crue 20 - 100 ans

Sources
Zones à risque d'inondation 0-100 ans de la Municipalité de Saint-Chrysostome.
GÉOMONT © Tous droits réservés. Orthophotos 2017, BDHR et données LiDAR 2014.
Centre d'expertise hydrique du Québec (CEHQ)
© Gouvernement du Québec.
Crues de récurrence tirées du rapport technique numéro PDCC 16-014, août 2003. Rivière des Anglais, Municipalités de Saint-Chrysostome et Très-Saint-Sacrement.
Mise à jour des cotes de crues et de la cartographie de la zone inondable dans la municipalité de Saint-Chrysostome, Aquasphera, 26 janvier 2018
MRC du Haut-Saint-Laurent. Modèle numérique du terrain à partir des données LiDAR et délimitation des plaines inondables de 2 ans, 20 ans et 100 ans.
Base de données AQ_GEO_ROUTES. © Adresses Québec.



| Règlement | Entrée en vigueur |
|-----------|-------------------|
| 189-2004 | 7 février 2005 |
| 302-2018 | 11 février 2019 |

Schéma d'aménagement révisé Figure 10-15-2
Réalisation: MRC du Haut-Saint-Laurent, février 2018
Mise à jour: avril 2019

Voir
Figure 10-14-1

Voir
Figure 10-15-1

Voir
Figure 10-15-3

Section 9
29,28
40,71
41,59

Section 10
39,33
40,77
41,62

Section 12
39,45
40,88
41,7

Section 13
39,5
40,91
41,73

Section 14
39,56
40,95
41,76

Section 16
39,61
41,01
41,79

Section 17
39,74
41,12
41,86

Section 15
39,56
40,96
41,76

Section 18
39,93
41,23
41,9

Section 19
40,04
41,31
41,97

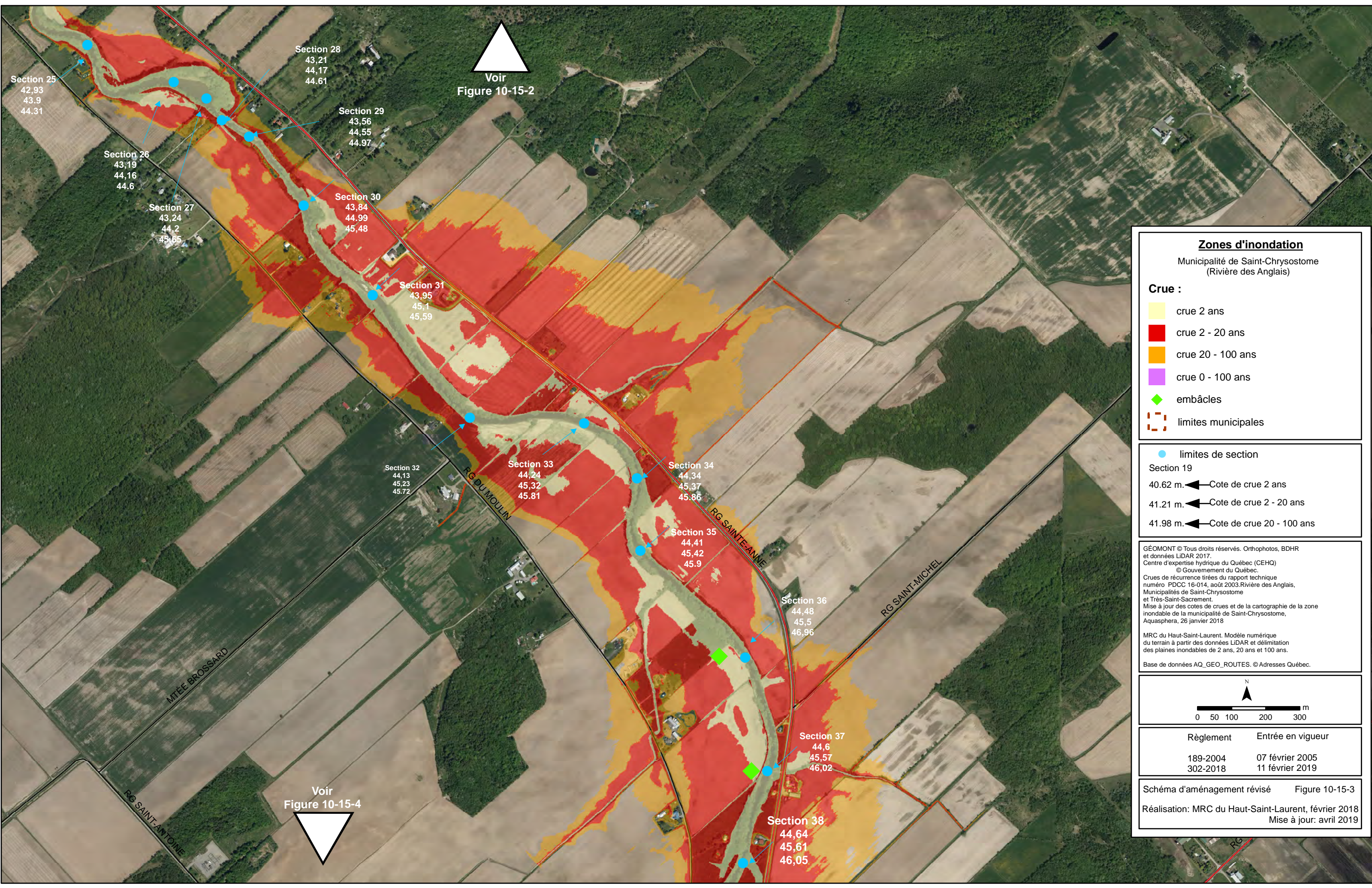
Section 20
40,12
41,33
42,08

Section 21
40,12
41,36
42,13

Section 22
40,21
41,45
42,23

Section 23
41,28
41,49
42,24

Section 24
42,49
42,4
42,77



Zones d'inondation

Municipalité de Saint-Chrysostome
(Rivière des Anglais)

Crue :

- crue 2 ans
- crue 2 - 20 ans
- crue 20 - 100 ans
- crue 0 - 100 ans
- embâcles
- limites municipales

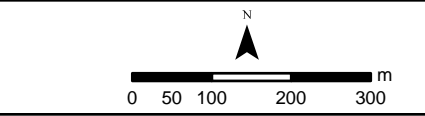
● limites de section

Section 19
 40.62 m. ← Cote de crue 2 ans
 41.21 m. ← Cote de crue 2 - 20 ans
 41.98 m. ← Cote de crue 20 - 100 ans

GÉOMONT © Tous droits réservés. Orthophotos, BDHR et données LIDAR 2017.
 Centre d'expertise hydrique du Québec (CEHQ)
 © Gouvernement du Québec.
 Crues de récurrence tirées du rapport technique numéro PDCC 16-014, août 2003. Rivière des Anglais, Municipalités de Saint-Chrysostome et Très-Saint-Sacrement.
 Mise à jour des cotes de crues et de la cartographie de la zone inondable de la municipalité de Saint-Chrysostome, Aquasphera, 26 janvier 2018

MRC du Haut-Saint-Laurent. Modèle numérique du terrain à partir des données LIDAR et délimitation des plaines inondables de 2 ans, 20 ans et 100 ans.

Base de données AQ_GEO_ROUTES. © Adresses Québec.



| Règlement | Entrée en vigueur |
|-----------|-------------------|
| 189-2004 | 07 février 2005 |
| 302-2018 | 11 février 2019 |

Schéma d'aménagement révisé Figure 10-15-3

Réalisation: MRC du Haut-Saint-Laurent, février 2018
 Mise à jour: avril 2019

Section 28
43,21
44,17
44,61

Voir
Figure 10-15-2

Section 29
43,56
44,55
44,97

Section 25
42,93
43,9
44,31

Section 26
43,19
44,16
44,6

Section 27
43,24
44,2
44,65

Section 30
43,84
44,99
45,48

Section 31
43,95
45,1
45,59

Section 32
44,13
45,23
45,72

Section 33
44,24
45,32
45,81

Section 34
44,34
45,37
45,86

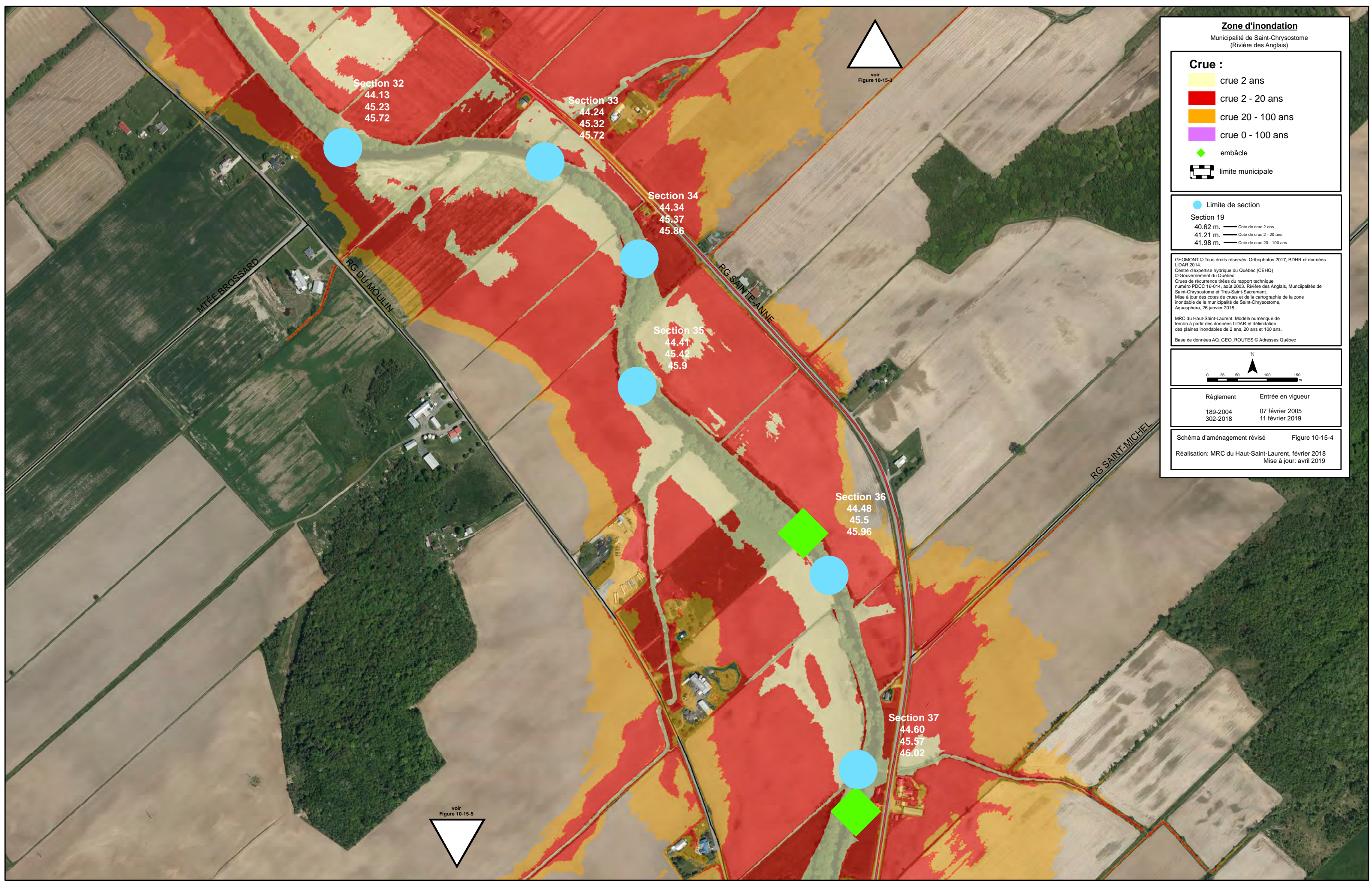
Section 35
44,41
45,42
45,9

Section 36
44,48
45,5
46,96

Section 37
44,6
45,57
46,02

Section 38
44,64
45,61
46,05

Voir
Figure 10-15-4



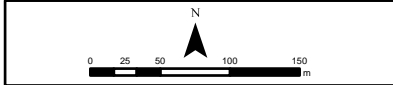
Zone d'inondation

Municipalité de Saint-Chrysostome
(Rivière des Anglais)

- Crue :**
- crue 2 ans
 - crue 2 - 20 ans
 - crue 20 - 100 ans
 - crue 0 - 100 ans
 - embâcle
 - limite municipale

- Limite de section
- Section 19
- 40.62 m. — Cote de crue 2 ans
 - 41.21 m. — Cote de crue 2 - 20 ans
 - 41.98 m. — Cote de crue 20 - 100 ans

GÉOMONT © Tous droits réservés. Orthophotos 2017, BDHR et données LIDAR 2014.
 Centre d'expertise hydrique du Québec (CEHQ)
 © Gouvernement du Québec
 Crues de récurrence tirées du rapport technique numéro PDCC 16-014, août 2003, Rivière des Anglais, Municipalités de Saint-Chrysostome et Trés-Saint-Sacremet.
 Mise à jour des cotes de crues et de la cartographie de la zone inondable de la municipalité de Saint-Chrysostome, Aquasphera, 26 janvier 2018.
 MRC du Haut-Saint-Laurent. Modèle numérique de terrain à partir des données LIDAR et délimitation des plaines inondables de 2 ans, 20 ans et 100 ans.
 Base de données AQ_GEO_ROUTES © Adresses Québec



| Règlement | Entrée en vigueur |
|-----------|-------------------|
| 189-2004 | 07 février 2005 |
| 302-2018 | 11 février 2019 |

Schéma d'aménagement révisé Figure 10-15-4

Réalisation: MRC du Haut-Saint-Laurent, février 2018
 Mise à jour: avril 2019

Section 32
44.13
45.23
45.72

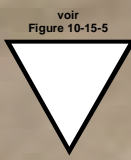
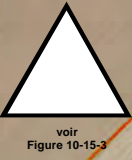
Section 33
44.24
45.32
45.72

Section 34
44.34
45.37
45.86

Section 35
44.41
45.42
45.9

Section 36
44.48
45.5
45.96

Section 37
44.60
45.57
46.02



Zones d'inondation

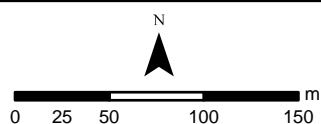
Municipalité de Saint-Chrysostome
(Rivière des Anglais - Rivière Noire)

Crue :

- crue 2 ans
- crue 2 - 20 ans
- crue 20 - 100 ans
- crue 0 - 100 ans
- limites municipales

● limites de section

Section 19
 40.62 m. ← Cote de crue 2 ans
 41.21 m. ← Cote de crue 2 - 20 ans
 41.98 m. ← Cote de crue 20 - 100 ans



GÉOMONT © Tous droits réservés. Orthophotos 2017, BDHR et données LIDAR 2014.
 Centre d'expertise hydrique du Québec (CEHQ)
 © Gouvernement du Québec.
 Crues de récurrence tirées du rapport technique numéro PDCC 16-014, août 2003, Rivière des Anglais, Municipalités de Saint-Chrysostome et Très-Saint-Sacrement.
 Mise à jour des cotes de crues et de la cartographie de la zone inondable de la municipalité de Saint-Chrysostome, Aquasphera, 26 janvier 2018

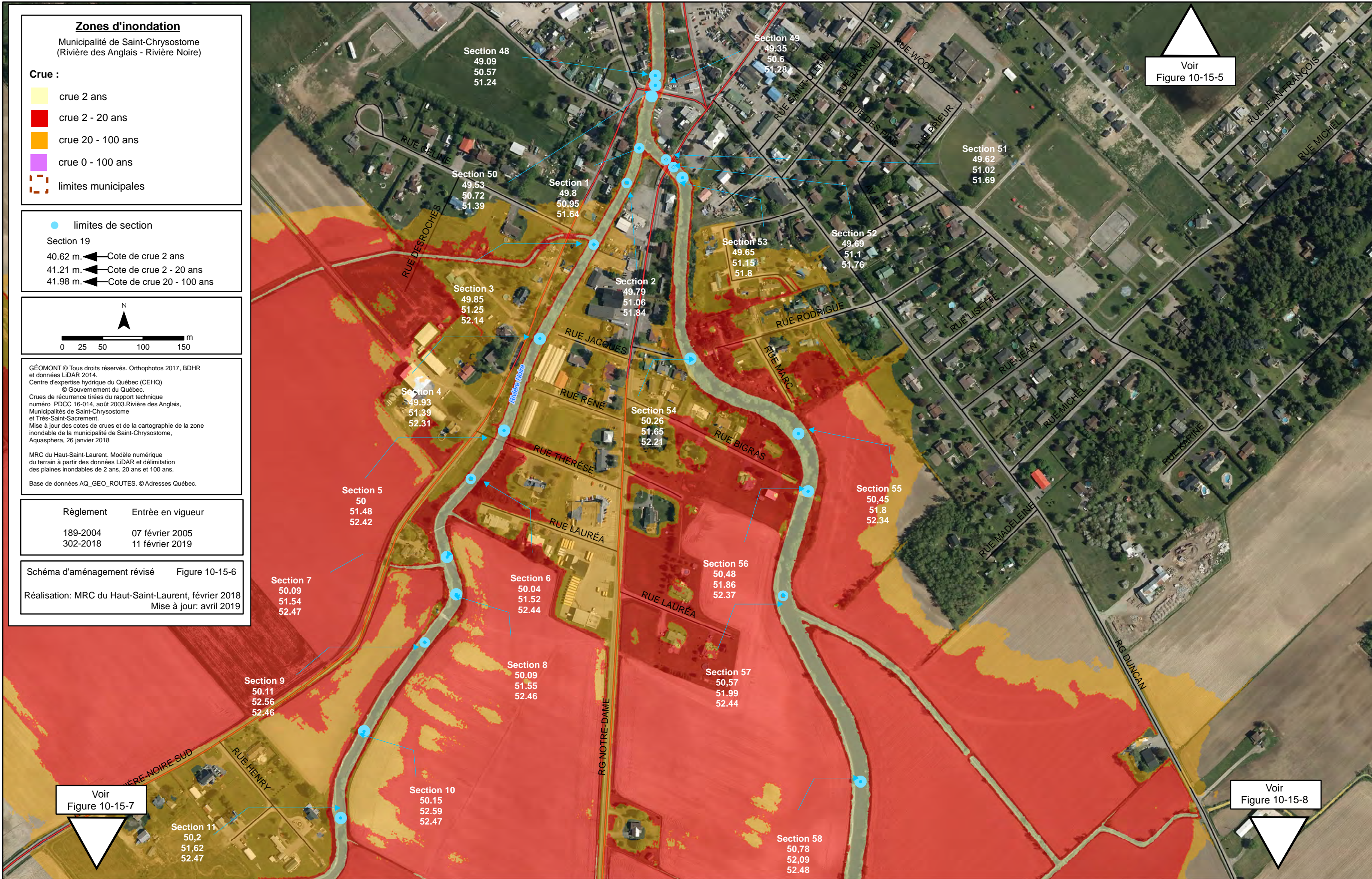
MRC du Haut-Saint-Laurent. Modèle numérique du terrain à partir des données LIDAR et délimitation des plaines inondables de 2 ans, 20 ans et 100 ans.

Base de données AQ_GEO_ROUTES. © Adresses Québec.

| Règlement | Entrée en vigueur |
|-----------|-------------------|
| 189-2004 | 07 février 2005 |
| 302-2018 | 11 février 2019 |

Schéma d'aménagement révisé Figure 10-15-6

Réalisation: MRC du Haut-Saint-Laurent, février 2018
 Mise à jour: avril 2019



Voir
Figure 10-15-5

Voir
Figure 10-15-7

Voir
Figure 10-15-8

Section 11
 50,2
 51,62
 52,47

Section 10
 50,15
 52,59
 52,47

Section 9
 50,11
 52,56
 52,46

Section 8
 50,09
 51,55
 52,46

Section 6
 50,04
 51,52
 52,44

Section 5
 50
 51,48
 52,42

Section 4
 49,93
 51,39
 52,31

Section 3
 49,85
 51,25
 52,14

Section 2
 49,79
 51,06
 51,84

Section 54
 50,26
 51,65
 52,21

Section 56
 50,48
 51,86
 52,37

Section 57
 50,57
 51,99
 52,44

Section 58
 50,78
 52,09
 52,48

Section 55
 50,45
 51,8
 52,34

Section 53
 49,65
 51,15
 51,8

Section 52
 49,69
 51,1
 51,76

Section 51
 49,62
 51,02
 51,69

Section 48
 49,09
 50,57
 51,24

Section 49
 49,35
 50,6
 51,28

Section 50
 49,53
 50,72
 51,39

Section 1
 49,8
 50,95
 51,64



Voir
Figure 10-15-6

Zones d'inondation

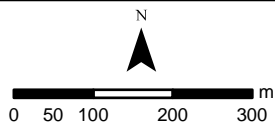
Municipalité de Saint-Chrysostome
(Rivière des Anglais et Rivière Noire)

Crues :

- crue 2 ans
- crue 2 - 20 ans
- crue 20 - 100 ans
- crue 0 - 100 ans
- limites municipales

● limites de section

Section 19
 40.62 m. ← Cote de crue 2 ans
 41.21 m. ← Cote de crue 2 - 20 ans
 41.98 m. ← Cote de crue 20 - 100 ans



Sources:
 Zones à risque d'inondation 0-100 ans de la Municipalité de Saint-Chrysostome.
 GEOMONT © Tous droits réservés. Orthophotos 2017, BDHR et données LIDAR 2014.
 Centre d'expertise hydrique du Québec (CEHQ) © Gouvernement du Québec.
 Crues de récurrence tirées du rapport technique numéro PDCC 16-014, août 2003. Rivière des Anglais, Municipalités de Saint-Chrysostome et Très-Saint-Sacrement.

MRC du Haut-Saint-Laurent. Modèle numérique du terrain à partir des données LIDAR et délimitation des plaines inondables de 2 ans, 20 ans et 100 ans.

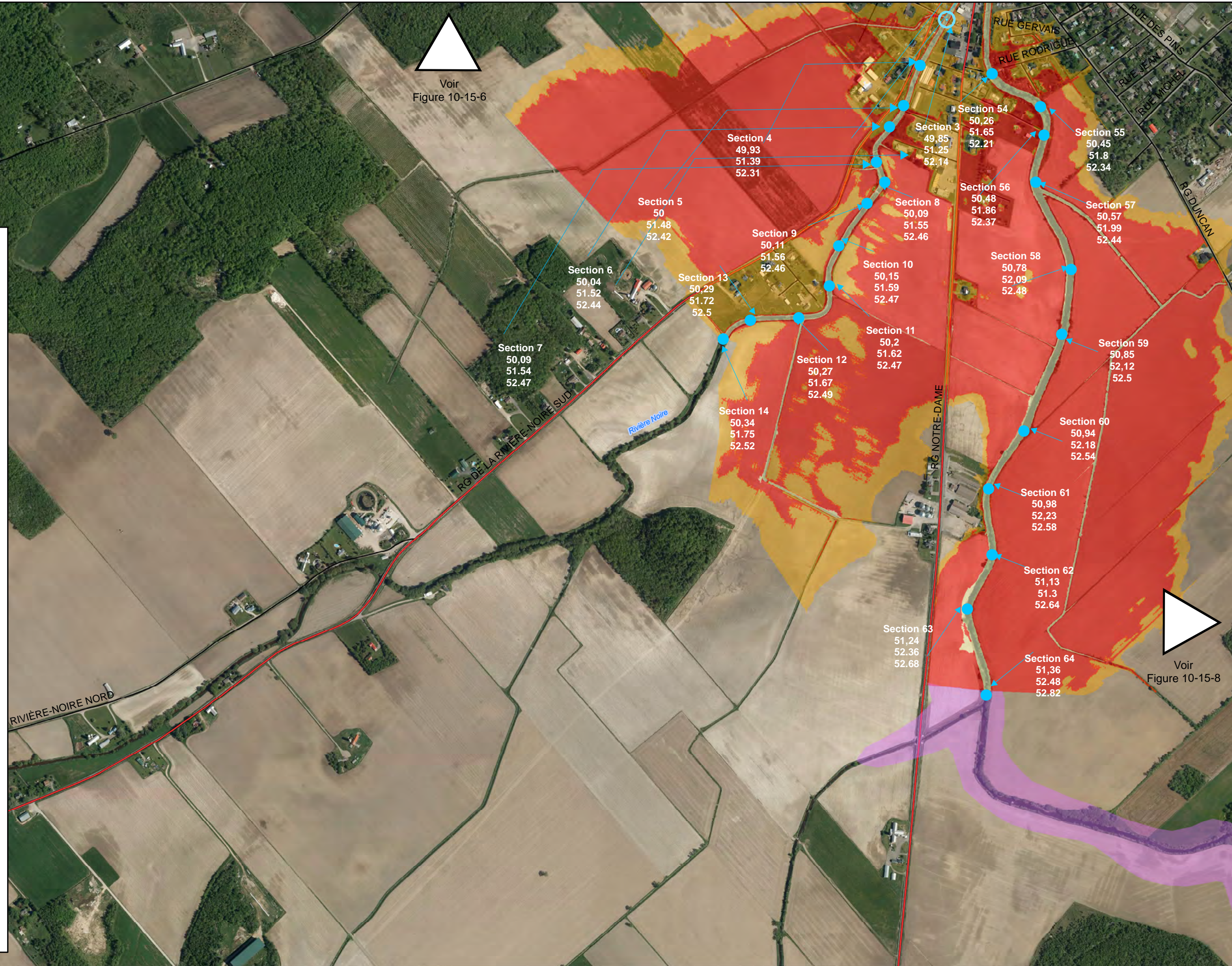
Base de données AQ_GEO_ROUTES. © Adresses Québec.

| Règlement | Entrée en vigueur |
|-----------|-------------------|
| 189-2004 | 07 février 2005 |
| 302-2018 | 11 février 2019 |

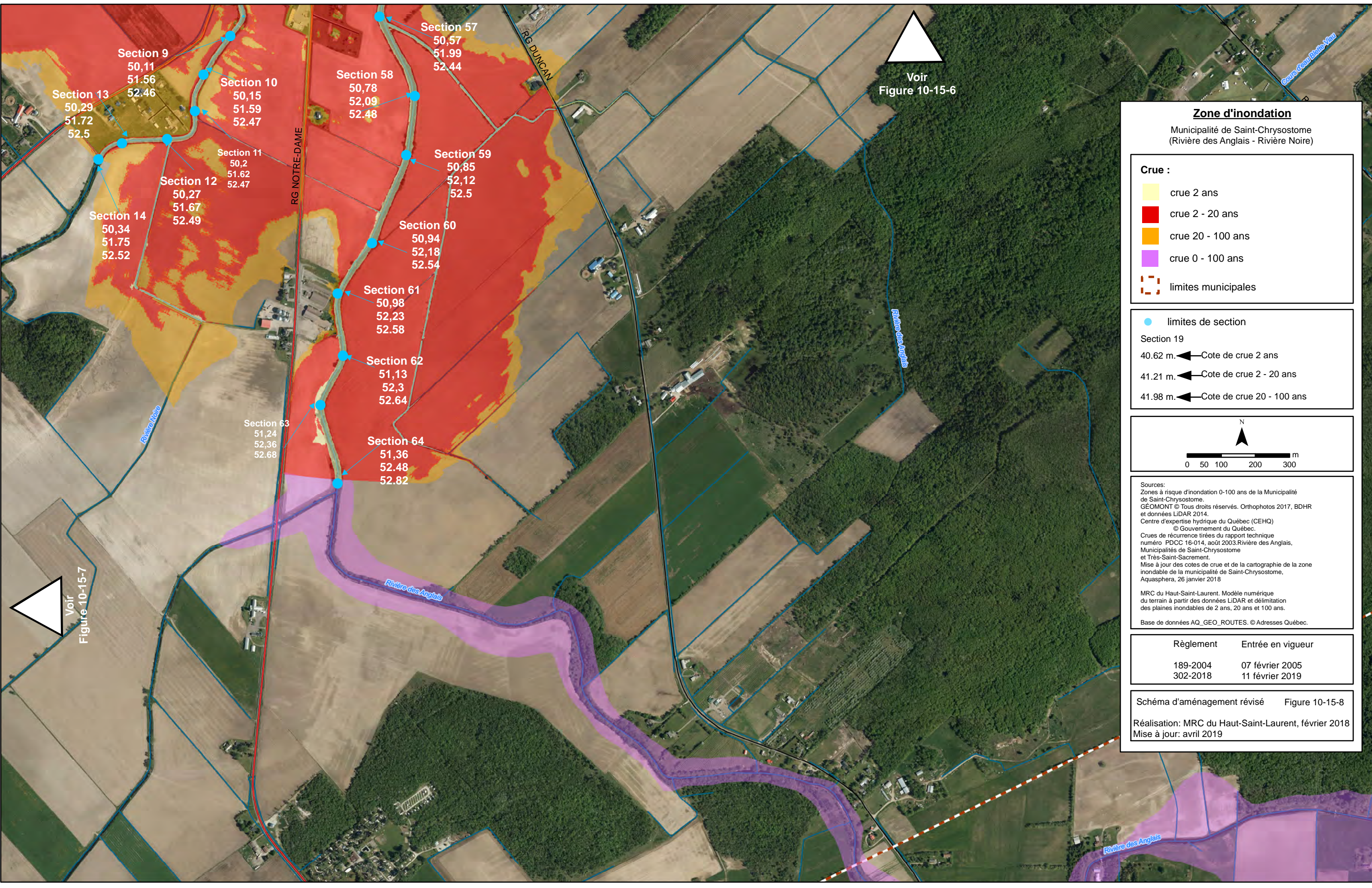
| | |
|----------|-----------------|
| 189-2004 | 07 février 2005 |
| 302-2018 | 11 février 2019 |

Schéma d'aménagement révisé Figure 10-15-7

Réalisation: MRC du Haut-Saint-Laurent, février 2018
Mise à jour: avril 2019



Voir
Figure 10-15-8

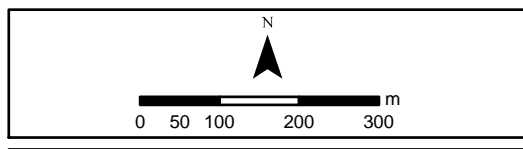


Zone d'inondation

Municipalité de Saint-Chrysostome
(Rivière des Anglais - Rivière Noire)

- Crue :**
- crue 2 ans
 - crue 2 - 20 ans
 - crue 20 - 100 ans
 - crue 0 - 100 ans
 - limites municipales

- limites de section
- Section 19
- 40.62 m. ← Cote de crue 2 ans
 - 41.21 m. ← Cote de crue 2 - 20 ans
 - 41.98 m. ← Cote de crue 20 - 100 ans



Sources:
Zones à risque d'inondation 0-100 ans de la Municipalité de Saint-Chrysostome.
GÉOMONT © Tous droits réservés. Orthophotos 2017, BDHR et données LiDAR 2014.
Centre d'expertise hydrique du Québec (CEHQ) © Gouvernement du Québec.
Crues de récurrence tirées du rapport technique numéro PDCC 16-014, août 2003. Rivière des Anglais, Municipalités de Saint-Chrysostome et Très-Saint-Sacrement.
Mise à jour des cotes de crue et de la cartographie de la zone inondable de la municipalité de Saint-Chrysostome, Aquasphera, 26 janvier 2018
MRC du Haut-Saint-Laurent. Modèle numérique du terrain à partir des données LiDAR et délimitation des plaines inondables de 2 ans, 20 ans et 100 ans.
Base de données AQ_GEO_ROUTES. © Adresses Québec.

| Règlement | Entrée en vigueur |
|-----------|-------------------|
| 189-2004 | 07 février 2005 |
| 302-2018 | 11 février 2019 |

Schéma d'aménagement révisé Figure 10-15-8
Réalisation: MRC du Haut-Saint-Laurent, février 2018
Mise à jour: avril 2019

Voir
Figure 10-15-6

Voir
Figure 10-15-7

Section 9
50,11
51,56
52,46

Section 10
50,15
51,59
52,47

Section 11
50,2
51,62
52,47

Section 12
50,27
51,67
52,49

Section 13
50,29
51,72
52,5

Section 14
50,34
51,75
52,52

Section 15
50,78
52,09
52,48

Section 16
50,57
51,99
52,44

Section 17
50,85
52,12
52,5

Section 18
50,94
52,18
52,54

Section 19
50,98
52,23
52,58

Section 20
51,13
52,3
52,64

Section 21
51,24
52,36
52,68

Section 22
51,36
52,48
52,82

RG NOTRE-DAME

RG DUNCAN

Cours d'eau Plate-Vert

Rivière Noire

Rivière des Anglais

Rivière des Anglais

Rivière des Anglais